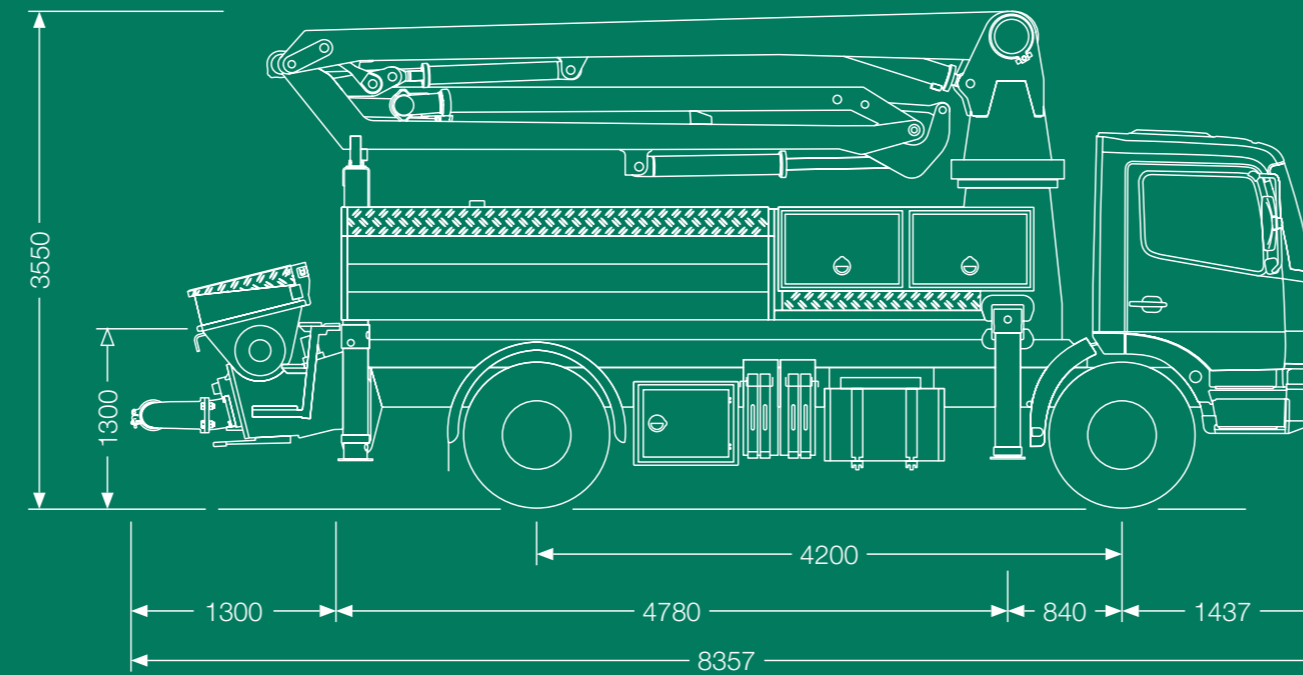
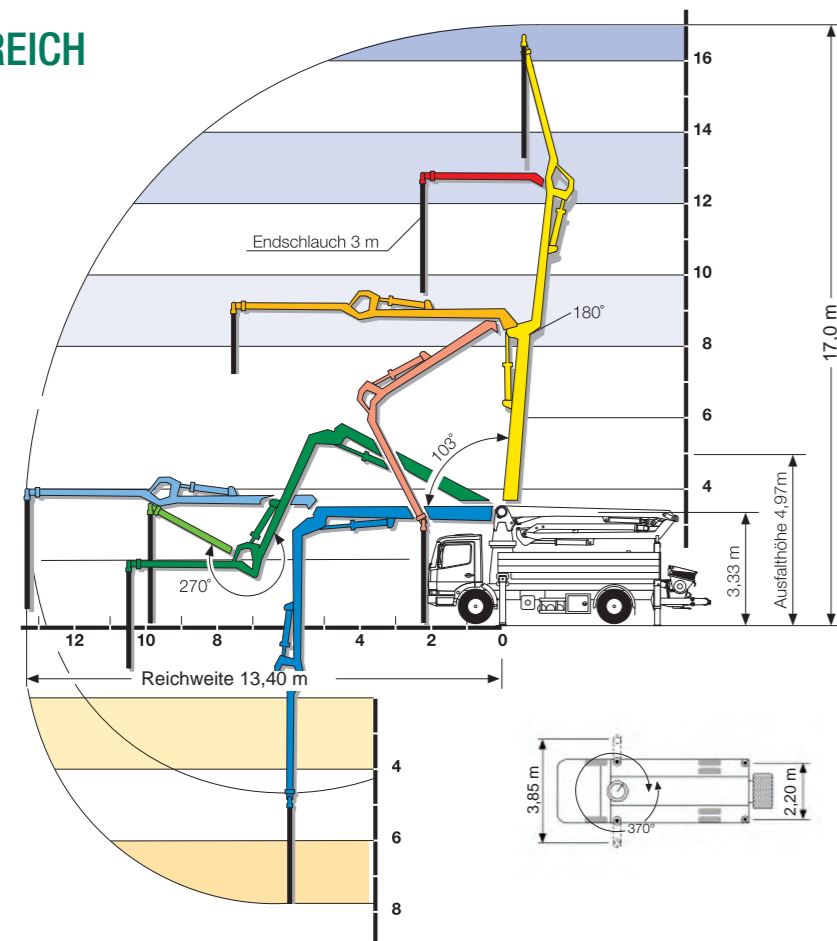


TECHNISCHE DATEN

Betonpumpenbatterie		P 2020	P 2023
Maximale Fördermenge	m³/h	90	163
Maximale Hubzahl	min.	24	32
Maximaler Betondruck	bar	85	85
Verteilmast			
		17 R	
Förderleitungs-Durchmesser		DN 125 / DN 100	
Endschlauchlänge	m	3,0	
Reichhöhe	m	17,0	
Reichweite von Drehachse	m	13,4	
Anzahl der Knickpunkte		3	
Höhe der Knickpunkte	m	3,33 / 8,42 / 12,92	
Schwenkbereich		2 x 370°	
Abstützkräfte vorne	kN	110	
Abstützkräfte hinten	kN	70	

ARBEITSBEREICH

S 17



AUTOBETONPUMPE S 17



SCHWING-STETTER BEWEGT BETON. WELTWEIT.

Überall, wo Beton hergestellt und bewegt wird, sind Produkte der SCHWING-Gruppe im Einsatz.

Mit Werken in Deutschland, Österreich, USA, Brasilien, Russland, China und Indien sowie über 100 Vertriebsgesellschaften und Vertretungen ist die Unternehmensgruppe immer in Kundennähe.

Das breite Produktprogramm mit der passenden Typenvielfalt macht die SCHWING-Gruppe bei Betonbaumaschinen zum Systemhaus Nr. 1 weltweit.



SCHWING GMBH
Heerstraße 9-27 · D-44647 Herne / Germany
Telefon 023 25 - 987-0 · Telefax 023 25 - 72922
www.schwing.de · info@schwing.de

Technische und maßliche Änderungen vorbehalten.
Abbildungen unverbindlich. Der genaue Serien-
Lieferumfang ist dem Angebot zu entnehmen.

10311023.2000.04.10SK



SCHWING AUTOBETONPUMPE S 17

DIE MULTIFUNKTIONALE BASISMASCHINE FÜR BEENGTE EINSÄTZE

Die S 17 ist die multifunktionale Basismaschine für Einsätze unter beengten Baustellenbedingungen und rundet so die Produktpalette der Autobetonpumpen von SCHWING sinnvoll nach unten ab.

Das Fahrgestell mit 15 oder 18 t und einem Radstand von 4,20 m, ihre Gesamtbauhöhe von 3,55 m und eine Fahrzeuggesamt-länge von 8,36 m prädestinieren diese wendige und platzsparende Maschine besonders für Einsätze im City-Bereich.

Dem Maschinisten erschließen sich mit dem Verteilermast und seinem speziellen 270° C-Gelenk alle erforderlichen Arbeitsbereiche, inklusive der Möglichkeit bis unmittelbar vor die Stoßstange betonieren zu können.

Der Drehkranz erlaubt zwei volle Umdrehungen, so dass der Maschinist – unabhängig von der Ablagesituation des Mastes auf der vorherigen Baustelle – in jeder Hinsicht frei agieren kann.

Mit einer Ausfalthöhe von unter 5 m und großen Zuladungsmöglichkeiten bietet sich die S 17 auch für Einsätze in der Halle an.

In der Serienausstattung verfügt die Maschine links über eine 5,10 m und rechts über eine 3,10 m lange Ladefläche. Optional erhältlich sind fest montierte Boxen die noch zusätzlich durch abnehmbare Ladeboxen erweiterbar sind. Auf der linken Seite kann eine feste 5 m Ladebox bis zu 100 m Schlauchleitung DN 75 in praktischen Kunststoffhülsen aufnehmen, die Ladebox rechts bietet dem Betreiber die Möglichkeit, 60 m Schläuche DN 75 von jeweils 3 m Länge unterzubringen.

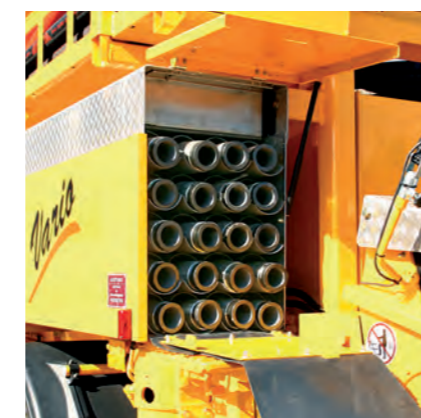
Der Betreiber hat die Möglichkeit die Pumpenbatterie zu wählen, die am besten auf spezielle Eigenarten des Betons und die Erfordernisse seiner Kundschaft bezüglich Fördermenge und Betondruck zugeschnitten ist.

Wie bei allen SCHWING Autobetonpumpen wird auch hier der Rock-Schieber eingesetzt. Er steht für vorbildliche Ansaug- und Fördereigenschaften, hohe Wirtschaftlichkeit, geringen Verschleiß und große Betriebssicherheit.

Das Wassertank-Volumen kann wahlweise 400 oder 800 Liter betragen; der Abgang kann drehbar gestaltet sein, und ein Betonabsperrentil ist optional erhältlich. Außerdem kann ein Kompressor aufgebaut und eine Luftleitung zur Mastspitze verlegt werden.



Bei einer Breite von 2,45 m und einer Höhe von 3,52 m kommt diese Maschine in jede noch so kleine Ecke.



In einer Box auf der linken Seite können optional bis zu 100 m Schlauchleitung aufgeräumt untergebracht werden.



Auf einem 18 Tonneer alles an Bord. Die Schlauchboxen können auch mit dem Verteilermast auf- und abgesetzt werden. Alle Stützen werden nur vertikal ausgefahren.



Der optional erhältliche drehbare Abgang gestattet dem Maschinisten, auf jeder Seite der Maschine Förder-schläuche anzuschließen.



Ob auf einem 15 oder 18 t Fahrgestell; Die geringe Fahrzeuglänge und die niedrige Ausfalthöhe machen diese Maschine zur perfekten City-Pumpe.