

**Denmark**

Tel: +45 (0) 43 54 43 22  
 Rosenvangen 15  
 2635 Ishøj

**France**

Tel: +33 (0) 553 88 31 70  
 JLG France SAS  
 2i Guillaume Mon Amy  
 47400 Tonneins

**Sverige**

Tel: +46 (0) 8 506 59500  
 JLG Sverige AB  
 Enköpingsvägen 150  
 Box 704, SE-175 27 Järfälla

**Deutschland**

Tel: +49 (0) 421 693 5010  
 JLG Deutschland GmbH  
 Max Planck Strasse 21  
 D-27721 Ritterhude/Ihlpohl (Bei Bremen)

**Italia**

Tel: +39 02 9359 5210  
 JLG Industries (Italia)s.r.l.  
 Via Po, 22  
 20010 Pregnana Milanese MI

**United Kingdom**

Tel: +44 (0) 161 654 1000  
 JLG Industries (United Kingdom) Limited  
 Bentley House, Bentley Avenue  
 Middleton, Greater Manchester  
 M24 2GP

**España**

Tel: +34 93 772 47 00  
 JLG Iberica, SL  
 Trapadella, 2  
 Pol. Ind. Castellbisbal Sur  
 08755 Castellbisbal (Barcelona)

**Polska**

Tel: +48 (0) 91 43 58 200  
 JLG Polska z.o.o.  
 Krolewska 27  
 00-060 Warszawa

**JLG Industries, Inc.**

Tel: +1 717 485 5161  
 Fax: +1 717 485 5600  
 1 JLG Drive  
 McConnellsburg, PA 17233-9553  
 USA

**JLG Manufacturing Europe bvba**

Tel: +32 (0a) 89 77 49 74  
 Fax: +32 (0) 89 77 74 27  
 Oude Bunders 1043  
 Breitwaterstraat 12a  
 B-3630 Maasmechelen  
 Belgium

**JLG Europe BV**

Tel: +31 (0)23 565 5665  
 Fax: +31 (0)23 557 2493  
 Polaris Avenue 63  
 2132 JH Hoofddorp  
 The Netherlands

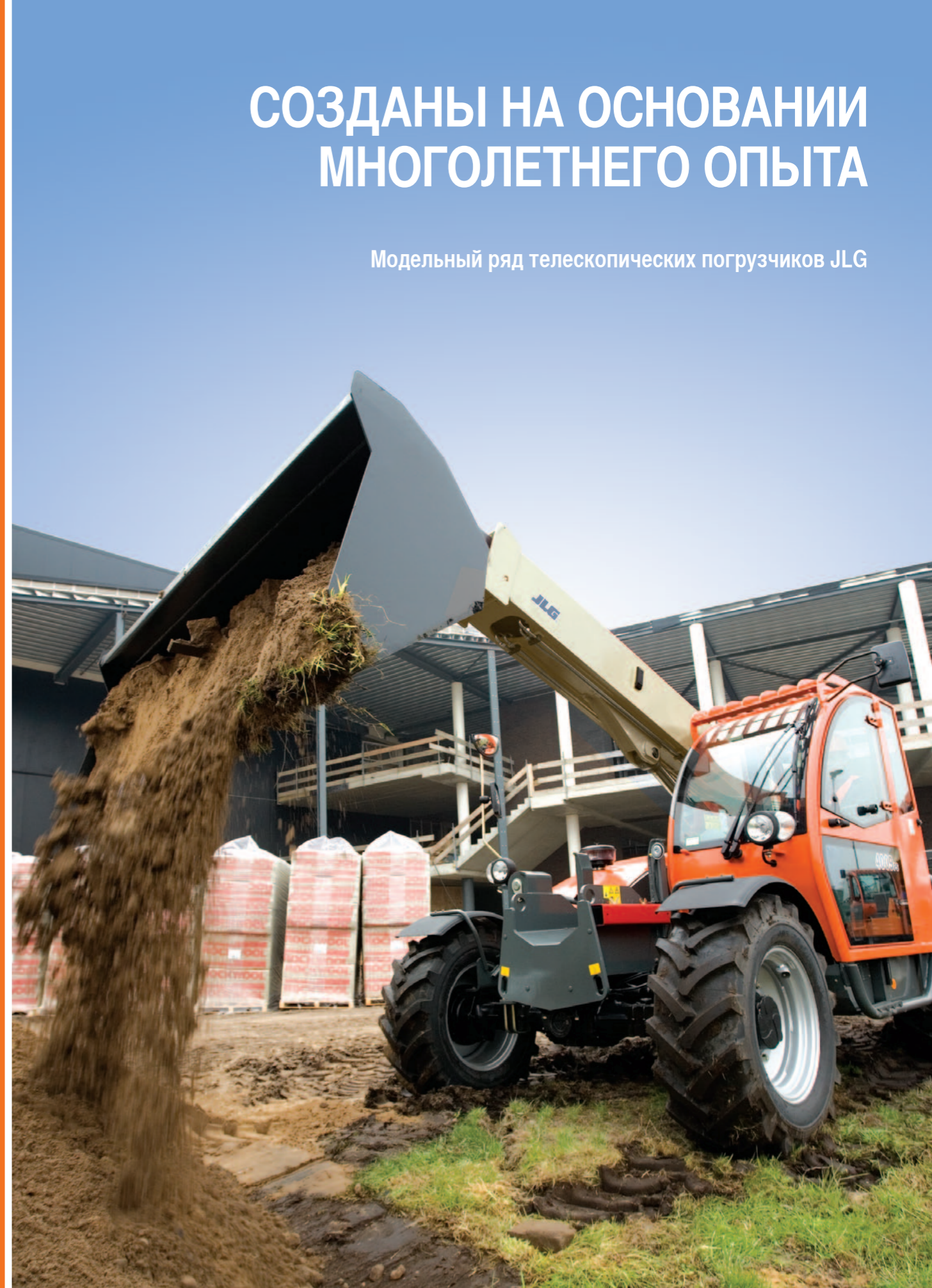
[www.jlgeurope.com](http://www.jlgeurope.com)

JLG Industries, Inc. is a leading designer and manufacturer of access equipment and complementary services and accessories.

JLG has manufacturing facilities in the United States, France and Belgium. Customers throughout Europe, Scandinavia, Africa and the Middle East benefit from a network of dedicated sales and service operations designed to deliver the highest levels of support.

JLG is a subsidiary of Oshkosh Corporation.

Form No.: TMH-CON-0001  
 Part No.: TMH-CON-0310-ENG



# СОЗДАНЫ НА ОСНОВАНИИ МНОГОЛЕТНЕГО ОПЫТА

Модельный ряд телескопических погрузчиков JLG

JLG is continually researching and developing products and reserves the right to make modifications without prior notice. All data in this document is indicative. Certain options or country standards will increase weight. Specifications may change to meet country standards or with the addition of optional equipment.



# ТЕЛЕСКОПИЧЕСКИЕ ПОГРУЗЧИКИ JLG

**Прочные, надежные,  
эффективные в работе**

Если Вам нужен мощный, прочный и универсальный телескопический погрузчик, то JLG - это то, что Вам нужно. Удобная эксплуатация, эффективное выполнение повседневных операций, простое обслуживание - основные качества, важные для применения в строительстве, и ставшие стандартом для любого телескопического погрузчика JLG.

## ДОСТОИНСТВА ВЫБОРА JLG:

- Решение для практически любого применения
- Возможность выбора из тринадцати различных моделей
- Адаптация к конкретным потребностям
- Широкий выбор приспособлений
- Эффективность в обслуживании
- Удобный доступ при профилактическом обслуживании
- Контролируемые эксплуатационные расходы
- Доставка запасных частей в течение суток \*
- Поддержка, лучшая в своем классе
- Местное обслуживание обеспечивается сетью обученных технических специалистов
- Комфортная рабочая среда
- Улучшенные органы управления, комфортное сиденье и многофункциональная ручка управления

## ПРИСПОСОБЛЕНИЯ:

Телескопические погрузчики JLG поступают на рынок с разнообразными приспособлениями, такими как подъемные крюки, ковши для сыпучих материалов и тележки.

## ЗАПЧАСТИ:

Все телескопические погрузчики JLG имеют прекрасное обеспечение запчастями, которые могут быть Вам поставлены в течение суток\*. Оригинальные запчасти JLG повышают долговечность машины и ее остаточную стоимость.

\* Время доставки указано приблизительно, и может изменяться в зависимости от места.



## 2505 СУПЕРКОМПАКТНЫЙ

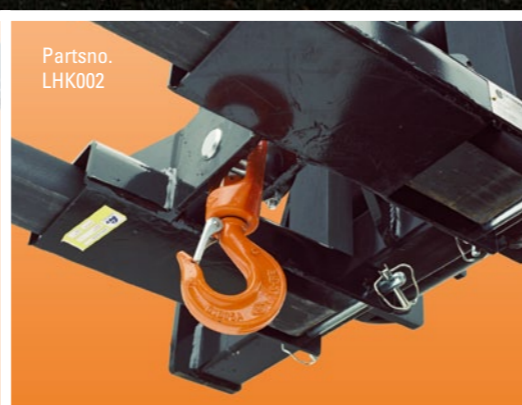
# КОГДА ПРОСТРАНСТВО ОГРАНИЧЕНО

Суперкомпактный телескопический погрузчик JLG 2505 ориентирован на максимальную производительность и универсальность во время работы на площадке, когда пространство для маневра ограничено.

Работа выполняется быстрее благодаря плавному управлению стрелой; сверхкомпактные размеры позволяют перемещаться в помещение и из помещения в ограниченном пространстве; легкость в эксплуатации достигается использованием трансмиссии с плавным переключением передач, которая повышает управляемость.

### ХАРАКТЕРИСТИКИ:

- Всего лишь 1,8 м шириной и 1,9 м высотой
- Радиус поворота 3,35 м
- Выбор моделей с поворотом 2 колес, 4 колес или всех колес одновременно
- Высота подъема 5,5 м, максимальная грузоподъемность 2,5 т
- Комфортная, полностью закрытая кабина



## КОМПАКТНЫЕ ТЕЛЕСКОПИЧЕСКИЕ ПОГРУЗЧИКИ

# НЕПРЕВЗОЙДЕННАЯ ТОЧНОСТЬ И ПРОИЗВОДИТЕЛЬНОСТЬ

Компактный модельный ряд телескопических погрузчиков JLG ориентирован на существенное повышение удобства в эксплуатации, производительности и комфорта.

Улучшенный угол рулевого управления, дополнительная регулировка установки 4 колес, электронный контроль угла наклона стрелы и непревзойденная производительность гидравлической системы - компактный телескопический погрузчик JLG может выполнять любую задачу.

### ХАРАКТЕРИСТИКИ:

- Комфортная кабина и расположение
- Емкость топливного бака обеспечивает до 8 часов непрерывной работы
- Малый радиус поворота
- Боковое расположение воздуховыпускного отверстия из моторного отсека
- Выравнивание рулевого управления с помощью задних колес



## ТЕЛЕСКОПИЧЕСКИЕ ПОГРУЗЧИКИ POWERSHIFT

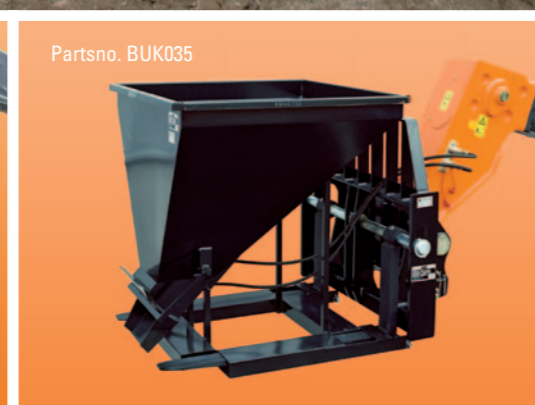
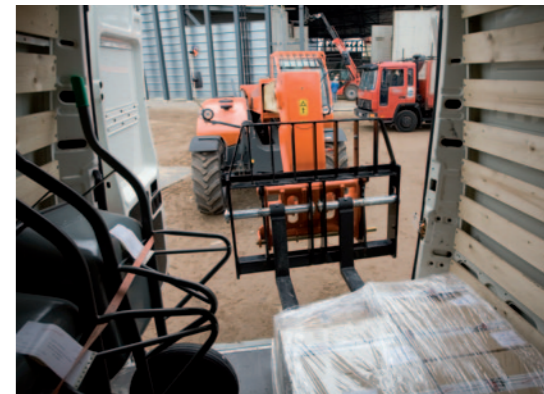
## ЛЮБАЯ МОЩНОСТЬ И ПОДЪЕМ

Модельный ряд телескопических погрузчиков JLG Powershift рассчитан на тяжелые условия работы, обеспечивая оптимальную производительность, надежность и эффективность.

Конструкция погрузчика предназначена для выполнения самых трудных работ; он имеет четырехскоростную трансмиссию для повышения тяги в диапазоне скоростей, лучший в отрасли поршневой насос с объемным регулированием для достижения превосходных рабочих характеристик: телескопический погрузчик JLG Powershift даст Вам преимущество в строительстве на современном уровне.

### ХАРАКТЕРИСТИКИ:

- Девять различных моделей с двумя значениями рабочей высоты
- Грузоподъемность 3,5 т или 4,0 т
- Улучшенная ручка управления
- Полный привод и рулевое управление
- Трансмиссия Powershift



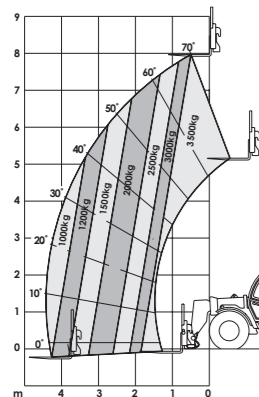


## ХАРАКТЕРИСТИКИ МОДЕЛЕЙ СЕРИИ ПАУЭРШИФТ

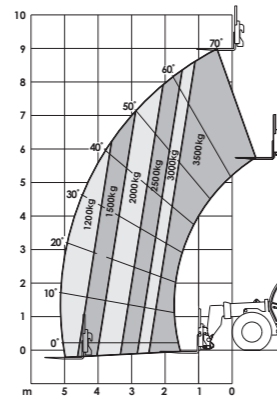
	3508PS	3509PS	3513PS
<b>Рабочие характеристики</b>			
Макс. грузоподъемность	3.500 kg	3.500 kg	3.500 kg
Грузоподъемность при полностью поднятой платформе	3.500 kg	3.500 kg	3.500 kg
Максимальный горизонтальный вылет	4.40 m	5.20 m	9.20 m
Грузоподъемность при макс. горизонтальном вылете	1.000 kg	1.200 kg	1.000 kg
Рабочая высота	7.90 m	9.00 m	13 m
Вылет при максимальной высоте	0.60 m	0.50 m	1.50 m
Усилие отрыва при стандартном ковше	70 kN	70 kN	70 kN
Тяговое усилие	5.000 kg	5.000 kg	5.000 kg
<b>Размеры</b>			
Габаритная высота	2.45 m	2.45 m	2.45 m
Габаритная ширина	2.38 m	2.38 m	2.38 m
Ширина кабины	0.89 m	0.89 m	0.89 m
Ширина колеи	1.92 m	1.92 m	1.92 m
Колесная база	2.85 m	2.85 m	2.85 m
Длина передних колес	4.60 m	4.60 m	4.60 m
Длина в месте вилочного держателя	5.30 m	5.62 m	6.00 m
Дорожный просвет	0.42 m	0.42 m	0.42 m
Радиус поворота на шинах	3.80 m	3.80 m	3.80 m
Радиус поворота в месте вилки	4.75 m	5.02 m	5.35 m
Вес брутто машины (с вилками)	7.400 kg	8.600 kg	11.000 kg
<b>Двигатель и трансмиссия</b>			
Дизельный двигатель – Tier III – Perkins 1104D	74.5KW	74.5KW	74.5KW
Максимальная скорость переезда	40 km/h	40 km/h	35 km/h
Трансмиссия	Пауэршифт	Пауэршифт	Пауэршифт
Привод	4 x 4	4 x 4	4 x 4
Количество передач (передняя / задняя)	4 / 3	4 / 3	4 / 3
Способность преодоления уклонов	45%	45%	45%
Система рулевого управления	Полный привод Привод лебедки	Полный привод Привод лебедки	Полный привод Привод лебедки
Гидравлика	Load Sensing Поршневой тип 132 л/мин	Load Sensing Поршневой тип 132 л/мин	Load Sensing Поршневой тип 132 л/мин
Емкость топливного бака	120 л	120 л	120 л
Шины	405/70-24	405/70-24	405/70-24

## ХАРАКТЕРИСТИКИ МОДЕЛЕЙ СЕРИИ ПАУЭРШИФТ

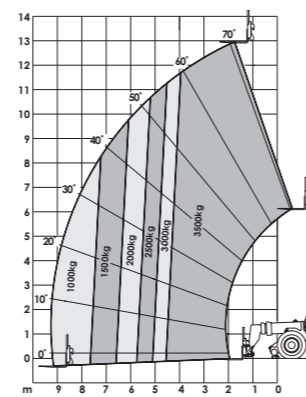
	4008PS	4009PS	4013PS	4017PS
<b>Рабочие характеристики</b>				
Макс. грузоподъемность	4.000 kg	4.000 kg	4.000 kg	4.000 kg
Грузоподъемность при полностью поднятой платформе	4.000 kg	4.000 kg	4.000 kg	3.000 kg
Максимальный горизонтальный вылет	4.40 m	5.20 m	9.20 m	12.50 m
Грузоподъемность при макс. горизонтальном вылете	1.500 kg	1.500 kg	1.300 kg	700 kg
Рабочая высота	7.90 m	9.00 m	13 m	16.70 m
Вылет при максимальной высоте	0.60 m	0.50 m	1.85 m	2.30 m
Усилие отрыва при стандартном ковше	70 kN	70 kN	70 kN	70 kN
Тяговое усилие	5.000 kg	5.000 kg	5.000 kg	5.000 kg
<b>Размеры</b>				
Габаритная высота	2.45 m	2.45 m	2.45 m	2.52 m
Габаритная ширина	2.38 m	2.38 m	2.38 m	2.38 m
Ширина кабины	0.89 m	0.89 m	0.89 m	0.89 m
Ширина колеи	1.92 m	1.92 m	1.92 m	1.92 m
Колесная база	2.85 m	2.85 m	2.85 m	2.85 m
Длина передних колес	4.60 m	4.60 m	4.60 m	4.76 m
Длина в месте вилочного держателя	5.30 m	5.62 m	6.00 m	6.09 m
Дорожный просвет	0.42 m	0.42 m	0.42 m	0.42 m
Радиус поворота на шинах	3.80 m	3.80 m	3.80 m	3.80 m
Радиус поворота в месте вилки	4.75 m	5.02 m	5.35 m	5.40 m
Вес брутто машины (с вилками)	8.100 kg	9.200 kg	11.800 kg	12.098 kg
<b>Двигатель и трансмиссия</b>				
Дизельный двигатель – Tier III – Perkins 1104D	74.5KW	74.5KW	74.5KW	74.5KW
Максимальная скорость переезда	40 km/h	40 km/h	35 km/h	35 km/h
Трансмиссия	Пауэршифт	Пауэршифт	Пауэршифт	Пауэршифт
Привод	4 x 4	4 x 4	4 x 4	4 x 4
Количество передач (передняя / задняя)	4 / 3	4 / 3	4 / 3	4 / 3
Способность преодоления уклонов	45%	45%	45%	45%
Система рулевого управления	Полный привод Привод лебедки	Полный привод Привод лебедки	Полный привод Привод лебедки	Полный привод Привод лебедки
Гидравлика	Load Sensing Поршневой тип 132 л/мин	Load Sensing Поршневой тип 132 л/мин	Load Sensing Поршневой тип 132 л/мин	Load Sensing Поршневой тип 132 л/мин
Емкость топливного бака	120 л	120 л	120 л	120 л
Шины	405/70-24	405/70-24	405/70-24	405/70-24



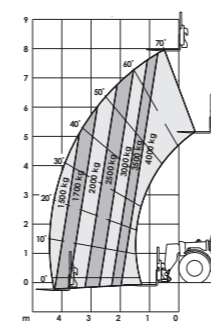
3508PS



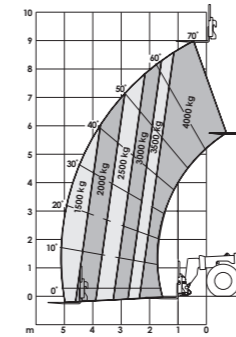
3509PS



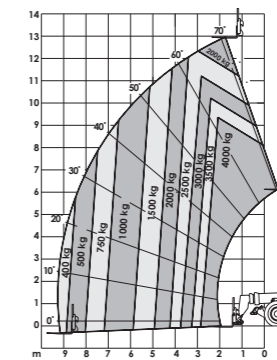
3513PS



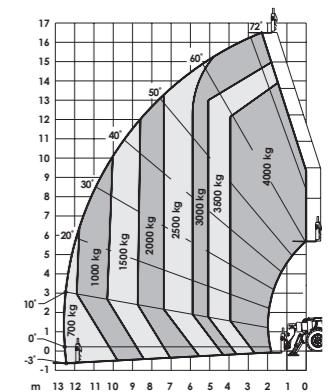
4008PS



4009PS



4013PS



4017PS

## ПРИСПОСОБЛЕНИЯ

	2505	L2906H	2906H	3507H
<b>Приспособления</b>				
Универсальные противобуксовочные насадки на колеса	0	-	-	-
1,2 м ходовая часть - Для универсальной сцепки	0	-	-	-
Вилочный подъемный крюк	0	-	-	-
Ковш для удобрений (с захватом) - (лом 0,8 м3)	0	-	-	-
Легкий ковш для сыпучих материалов, 1,3 куб. м, ширина 1,8 м	0	-	-	-
Легкий ковш для сыпучих материалов, 0,8 куб. м, ширина 1,8 м	0	-	-	-
Вилочные захваты - 120 мм (50x120x1200)	0	-	-	-
Вилочные захваты - 100 мм (50x100x1200)	0	-	-	-
Универсальный ковш - КОВШ, ширина 2,4 x 1 м3	-	0	0	0
Землеройный ковш, ширина 2,4 м x 1,0 м3	-	0	0	0
Легкий ковш для сыпучих материалов, ширина 2,4 м x 2,0 м3	-	0	0	0
Ковш, ширина 2,4 м x 1,0 м3, 4-в-1	-	0	0	0
Бетонный ковш (емк. 500 л)	-	0	0	0
Захват для пакетов - Трубный тип (свернут)	-	0	0	0
Захват для пакетов - Штыревой тип (развернут)	-	0	0	0
Вилочная каретка с боковым смещением	-	0	0	0
Ходовая часть John Deere ILOS	-	0	0	0
Вилочный захват для поддонов, узкий "УК" (КОЛ-ВО для 1 пары) (4000 кг пара) 100 x 50 x 1200 мм	-	0	0	0
2,0 м расширение для узких вилочных захватов для поддонов (№ 2)	-	0	0	0
Рамный захват 3,6 м (номин. грузопод. 650 кг)	-	0	0	0
Рамный захват 3,4 м (номин. грузопод. 1000 кг)	-	0	0	0
Вилочный подъемный крюк (грузоподъемность 4 т)	-	0	0	0

0 - опция  
- отсутствует

	3508PS	3509PS	3513PS	
	4008PS	4009PS	4013PS	4017PS
<b>Приспособления</b>				
Универсальный ковш, ширина 2,4 м x 0,7 м3	0	0	-	-
Землеройный ковш, ширина 2,4 м x 1,0 м3	0	0	0	0
Легкий ковш для сыпучих материалов, ширина 2,4 м x 2,0 м3	0	0	0	0
Ковш, ширина 2,4 м x 1,0 м3, 4-в-1	0	0	0	0
Бетонный ковш	0	0	0	0
Вилочная каретка с боковым смещением	0	0	0	0
2,0 м расширение для стандартного вилочного захвата для поддонов	0	0	0	0
Рамный захват 3,4 м (номин. грузопод. 1000 кг)	0	0	0	0
Рамный захват 3,6 м (номин. грузопод. 650 кг)	0	0	0	0
Подъемный крюк на ходовой части (грузоподъемность 4000 кг)	0	0	0	0
Вилочный подъемный крюк	0	0	0	0
Фиксаторы для транспортировки вилочными погрузчиками	0	0	0	0
Ковш бетономешалки	-	0	0	0
Фиксированная платформа, ширина 1,8 м - используется только на машинах с предусмотренным устройством платформы	-	-	0	0
Расширяемая платформа - используется только на машинах с предусмотренным устройством платформы	-	-	0	0