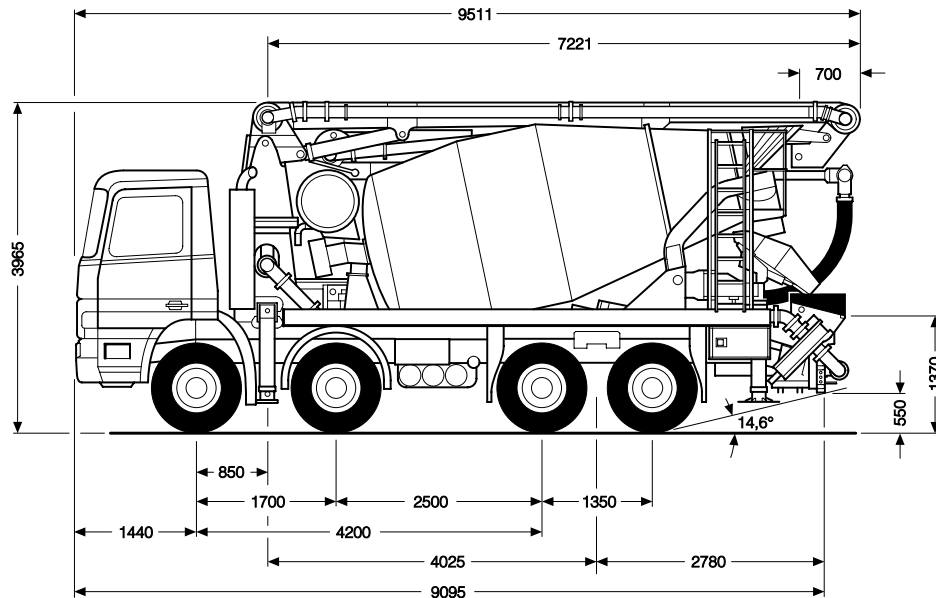


Fahrmischerpumpe FBP 24



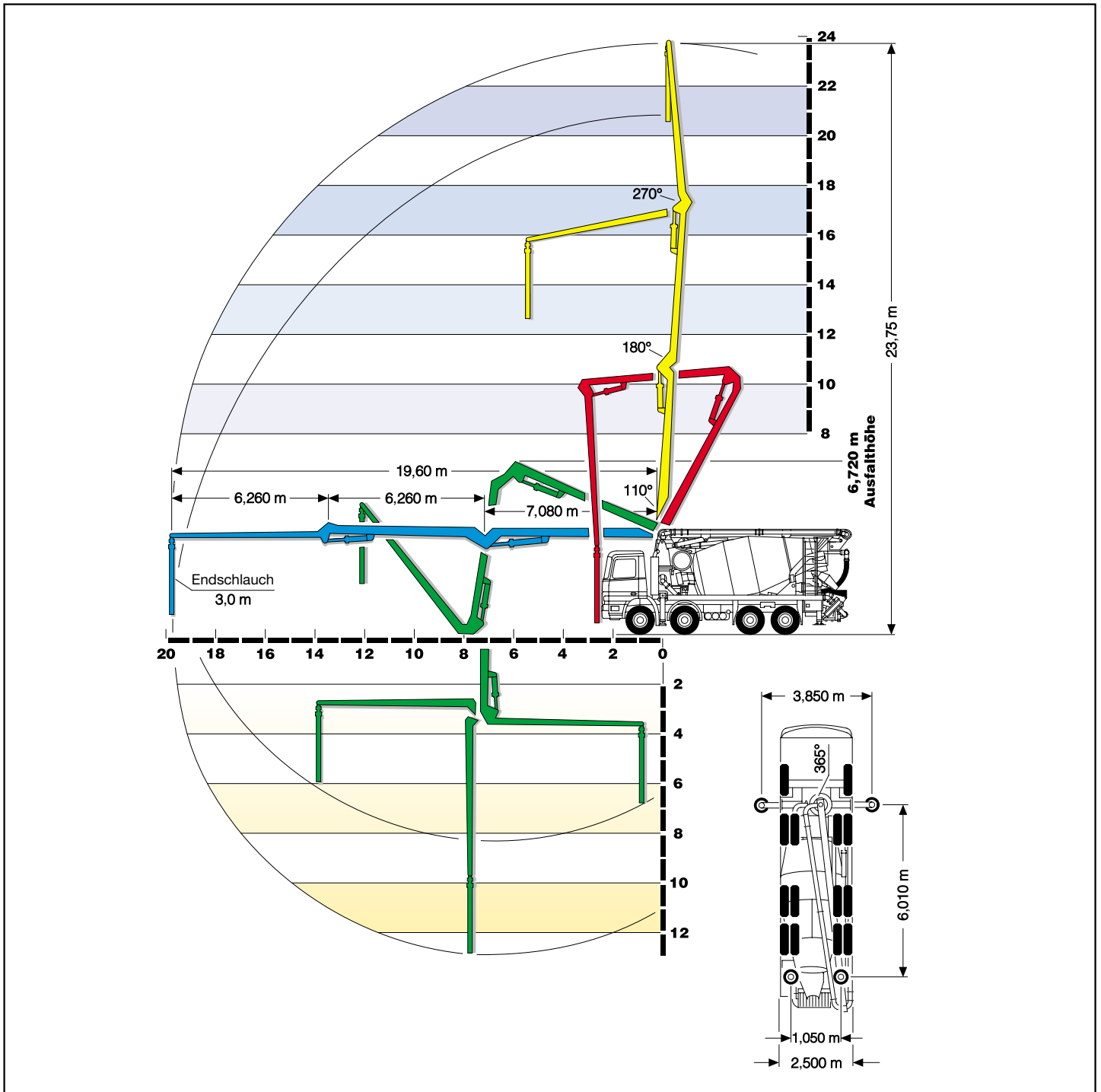
| Betonpumpe | Typ | BP 600 RK |
|--------------------------|-------------------|-----------------------------|
| Max. Fördermenge | m ³ /h | 62 |
| Max. Betondruck | bar | 48 |
| Max. Hubzahl | 1/min | 33 |
| Förderzylinder (∅ x Hub) | mm | 200 x 1000 |
| Hubraum, 2 Zylinder | l | 62,8 |
| Einfülltrichterinhalt | l | 250 |
| Fahrmischer | | |
| | Typ | AM 7 FHC+ |
| Nennfüllung | l | 7000 |
| Gesamtgerät | | |
| Zul. Gesamtgewicht (D) | t | 32 (bei 4-achs-Fahrgestell) |
| Betonzuladung | m ³ | 4,5 (Normbeton Dichte 2,4) |

| Verteilmast | Typ | KVM 24-125 |
|-------------------------|-----|------------|
| Förderleitung DN | mm | 125 |
| Reichhöhe | m | 23,75 |
| Reichweite | m | 19,60 |
| Ausfalthöhe | m | 6,72 |
| Anzahl der Knickgelenke | | 3 |
| Hubwinkel | | 110° |
| 1. Knickwinkel | | 180° |
| 2. Knickwinkel | | 270° |
| Schwenkbereich | | 365° |
| Endschlauch | | 125 x 3000 |

Kurz und gut!

- 24 m Ausleger mit 125 mm Leitung
- Langhubbetonpumpe für niedrige Hubzahl und minimalen Verschleiss
- Pumpenbatterie längs unterhalb der Mischertrommel
- SCHWING „Baby-ROCK“ – wirtschaftlich, robust, regenerierbar
- Vollhydraulische SCHWING Pumpensteuerung – keine Sensoren, Relais oder Verkabelung nötig
- Proportionale Auslegersteuerung
- Feinfühliges Funkfernsteuerung für Pumpe und Ausleger
- Niveauschalter im Trichter verhindert ein Überlaufen
- Robuste Abstützungen mit Voll-Zylinderschutz
- 3 m Endverteilerschlauch
- Super 2000 Verrohrung optional

Arbeitsbereich FBP 24



SCHWING

SCHWING GmbH
 Postf. 200362 · D-44647 Herne
 Heerstr. 9-27 · D-44653 Herne
 ☎ 02325/987-0
 Fax 02325/72922
 E-Mail: info@schwing.de
<http://www.schwing.de>

Änderungen, die dem technischen Fortschritt dienen, vorbehalten.
 Der genaue Serien-Lieferumfang ist dem Angebot zu entnehmen.