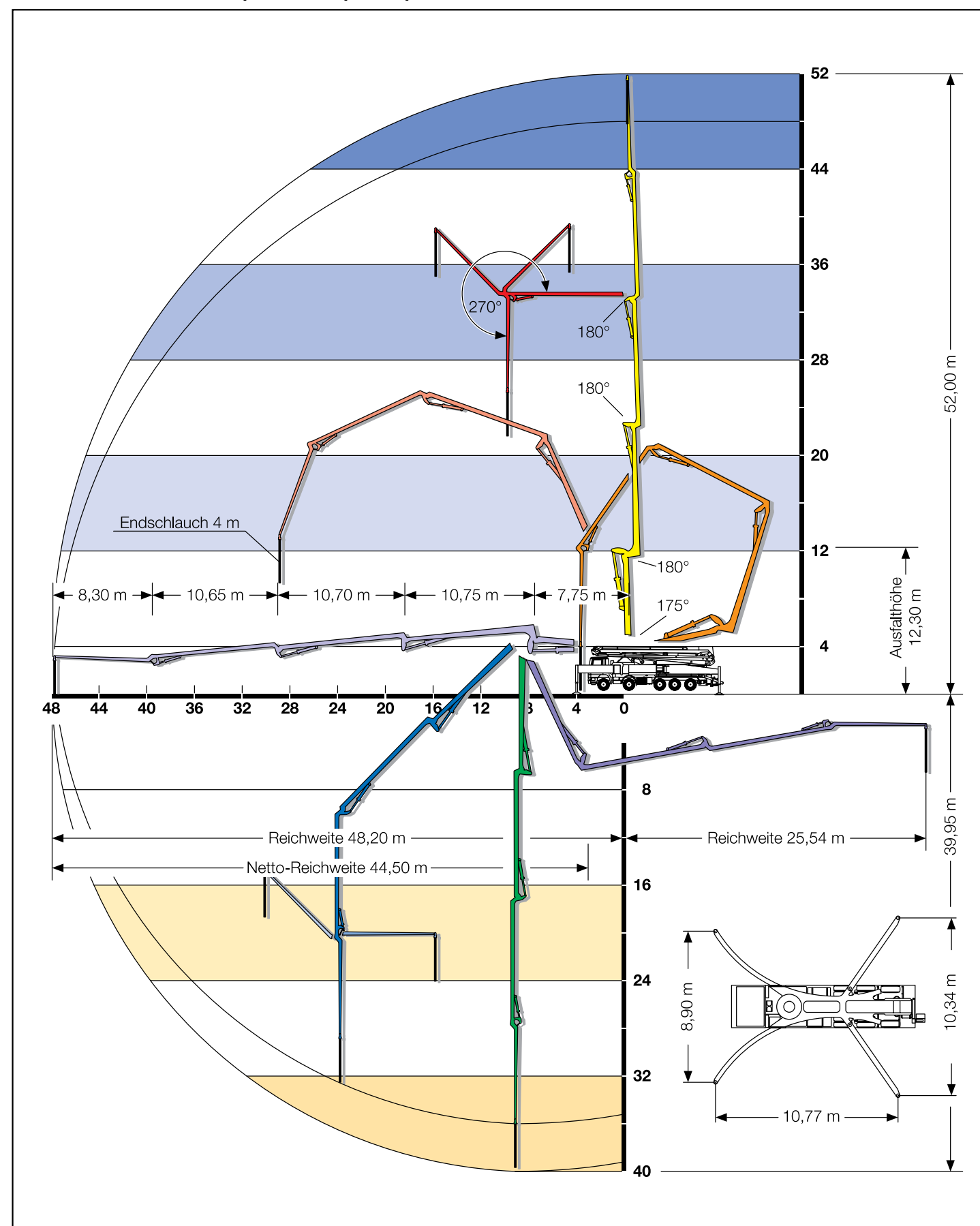
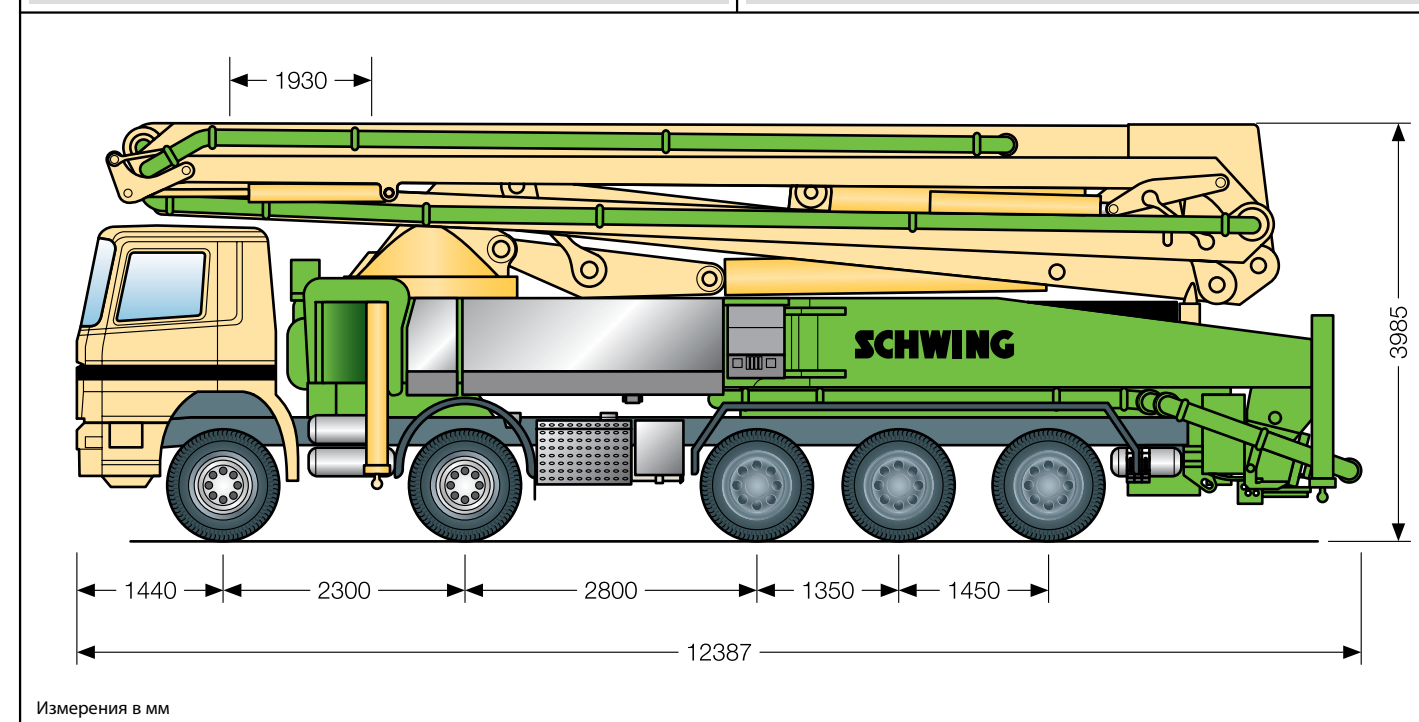


Автобетононасос S 52 SX задает новые стандарты своей пятиступенчатой выдвжной Z-образной распределительной мачтой!



Технические характеристики

Бетононасос		Распределительная мачта 52 RZ	
Тип	P 2525	Диаметр транспортной трубы	DN 125
Максимальная производительность насоса – теорет.	м ³ /ч 163	Длина концевго шланга	м 4,0
Макс. число ходов ¹	мин. 22	Достигаемость по высоте	м 52
Макс. давление бетона	бар 85*	Радиус действия от середины оси поворота	м 48,2
*) макс. 85 бар по всему бетоноводу выносной конструкции		Количество точек сгиба (колен)	5
Максимальная производительность и максимальное рабочее давление не могут достигаться одновременно. Все данные являются теоретическими. Имеющаяся мощность двигателя, консистенция бетона и прочие характеристики не учитываются.		Высота точек сгиба	м 3,85/11,6/22,4/33,1/43,7
		Угол подъема	175°
		1. Угол изгиба	180°
		2. Угол изгиба	180°
		3. Угол изгиба	180°
		4. Угол изгиба	270°
		Диапазон поворота	380°



Измерения в мм

SCHWING SCHWING GmbH
Postf. 200362 · D-44647 Herne
Heerstr. 9-27 · D-44653 Herne
t 02325/987-0
f 02325/72922
E-Mail: info@schwing.de
http://www.schwing.de

123610, Москва
Краснопресненская набережная, 12
WTC (Центр международной торговли), подъезд 6
Офис 1412
Телефон (495) 258-14-12
Факс (495) 258-20-92
E-mail: stetter@datarecovery.ru



Автобетононасос

S 52 SX



Автобетононасос ШВИНГ S 52 SX. Инновационные технологии и традиционное качество! Одна из самых удачных моделей среди представителей большемачтовых насосов переходит в наступление на технологическом фронте!

Лучшее – друг хорошего! Под таким девизом в компании ШВИНГ постоянно ведется усовершенствование всех выпускаемых машин и продуктов.

Под наименованием S 52 SX Вашему вниманию предлагается новейший автобетононасос, по техническим характеристикам – настоящая машина будущего, принадлежащий к самому богатому на «сенсации» классу бетононасосов с 52-метровыми мачтами. Габаритные размеры автобетононасоса определяются параметрами его распределительной мачты и соответствующей ее величине

системой опор. Одним из важнейших конструктивных узлов этой машины является разработанная компанией ШВИНГ суперсистема изогнутых X-образных опор.

Никакая другая система не требует столь малой, в сравнении с габаритами распределительной мачты, площади для опор на строительной площадке, чем эта. Концепция конструктивных блоков компании ШВИНГ с ее рентабельным для пользователя равномерным использованием, модульная конструкция и обусловленная ею сравнительно небольшая потребность в площади

для дугообразных SX-опор в результате помимо «узкого», не «засоренного» лишними деталями силуэта дают нашим покупателям еще и необыкновенно компактную, маневренную машину в этом классе транспортных средств.

Для создания модели S 52 SX компания ШВИНГ оснастила свою обладающую потрясающей кинематикой большую распределительную мачту, складывающуюся в верхней части несущего транспортного средства с характерным механизмом приведения в действие основного «колена» на 180°, пятым, складывающимся по Z-образной

траектории элементом. Этот обладающий диапазоном поворота на 270° выносной блок и есть причина невероятных технических возможностей автобетононасоса S 52 SX, ведь теперь можно больше не испытывать страха перед труднодоступными местами, если требуется подача бетона, например, в сложные проемы строительных сооружений.

Еще одним этапом облегчения работы машиниста и персонала, выполняющего техническое обслуживание автобетононасосов на строительных площадках, стало векторное управление. С помощью

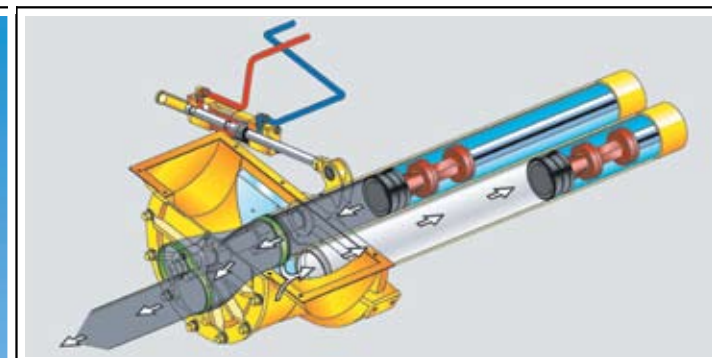
системы управления Vector, электронного «мозга» бетононасоса, машинисты в любое время могут «общаться» со своими машинами, запрашивать параметры рабочего процесса и данные о состоянии самой машины в текущее время. Особенно практичен в применении графический дисплей с четким и понятным текстовым меню. Модульная векторная система, протестированная в сложнейших технических и климатических условиях,

ориентирована на будущее и поэтому образует платформу для дополнительных систем с новыми функциями. Система дистанционного управления оснащена 3 джойстиком для управления распределительной мачтой и кнопками, отвечающими за все функции бетононасоса, а также дополнительного оснащения, включая систему аварийного выключения типа «Незабудка».



Бетононасос. Рассчитанная на большие параметры насосная батарея длинного хода с рок-шиберной задвижкой – это мощное «сердце» этой машины. Открытая система циркуляции масла и гидравлические компоненты рассчитаны на длительный жизненный цикл машины. Малое число ходов, несмотря на высокую производительность, этой батарее значительно снижает потребление топлива, способствует меньшему износу и обеспечивает отличные

показатели поведения концевой распределительной штанги при перекачке бетона. Наконец, запатентованная почти во всех промышленных странах рок-шиберная заслонка – идеальное решение с точки зрения производительности, безопасности и устойчивости к износу – также лежит в основе отличных показателей затрат на 1 кубометр перекачанного с помощью насоса бетона.



Простая в обслуживании система трубопроводов, вид со стороны венцевидной поворотной платформы.



Большой бак для воды (на 850л) с возможностью нагревания и все технические элементы для подачи воды и очистки объединены в единый конструктивный блок.



Практичное место расположения тарельчатых опор. Они всегда именно там, где необходимо, и этим обусловлена экономия энергетических ресурсов.

Гладкие поверхности позволяют без затруднений выполнять их очистку. Именно они определяют аккуратный вид машины, представляющей собой отличное дизайнерское решение, простой в уходе и техническом обслуживании, а, главное, безопасной в работе.

